

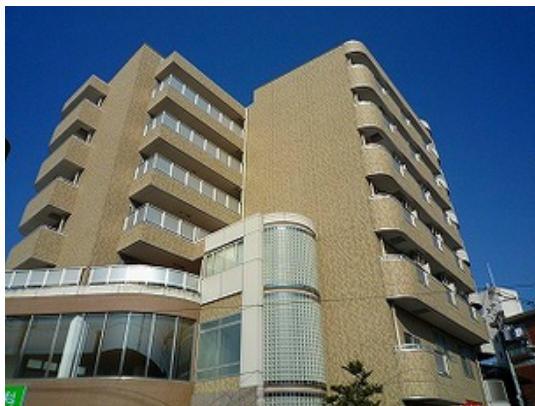
# FOR RENT

賃料	管理費等
60,000円	5,000円

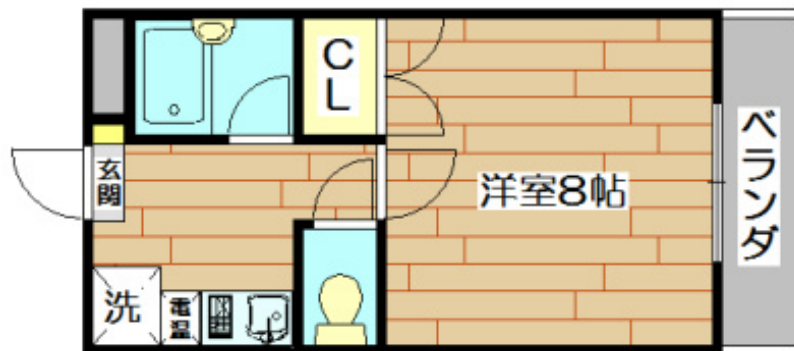
## 駅徒歩3分 オール電化 オートロック エレベ

2F以上,オートロック,ダブルロック,ワイドバルコニー,寝室8畳以上,通風良好,陽当たり良好,内装リフォーム済,バス2路線,駅まで平坦,駅前,外壁タイル張り,平坦地,メールボックス,市街地が近い,整備

【外観】



【間取り図】



間取り	1K		
敷金	無	礼金	10万円
敷引/償却金	-	保証金	-
物件種別	マンション		
建物名・部屋番号	さつきハイム		
物件所在地	大阪府高槻市紺屋町		
交通	東海道・山陽本線 高槻駅 徒歩4分 阪急京都線 高槻市駅 徒歩5分		
間取詳細	洋室(8畳)		
構造・規模	鉄骨 7階建 5階		
専有面積	27.63㎡	向き	東
築年月	1997年11月	契約期間	2年
損害保険	有	入居時期	即時
駐車場	駐輪場		
設備	BS,CATV,CATVインターネット,IHクッキングヒーター,インターホン,エアコン,オール電化,		
その他費用	[月次費用] 水道代:2,000円		
入居諸条件	学生可 性別不問 法人可 単身可		
保証会社			
備考	ユニヴライフ高槻店は、JR高槻駅前西口北側でございます。 ご希望物件のご提案から現地へのご案内(リモート内見)、ご契約まで、業務に精通したスタッフがきめ細かく対応いたします。何なりとご相談くださいませ。 ユニヴライフ高槻店は、仲介手数料0円です (賃貸・住居・個人契約の場合)		

図面と現況が異なる場合は現況が優先となります。

間取りの「S」はサービスルーム(納戸)です。

情報更新日2024年12月27日

No.univ000003019

お問合せ先



大阪府知事(6)第45855号  
(一社)大阪府宅地建物取引業協会

### ユニヴ・ライフ株式会社 高槻店

大阪府高槻市芥川町1丁目2番 アクトアモーレA-106

TEL:072-681-9481

E-mail: takatsuki@univlife.co.jp

URL: http://www.univlife.co.jp/index.htm



携帯サイトから物件詳細を閲覧できます!

取引態様	手数料負担の割合	貸主	借主
仲介元付(一般)	手数料配分の割合	元付	客付